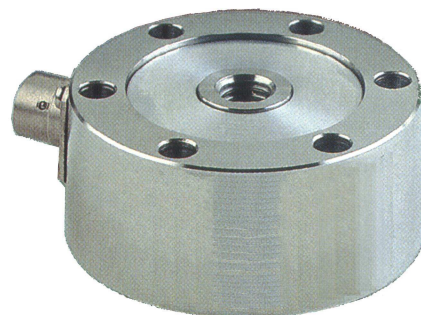


CELLULE DE FORCE TRACTION-COMPRESSION de ± 100 à ± 50.000 daN
Modèles CFTC 110

- ▶ Etendue de mesure ± 100 daN à ± 50.000 daN
- ▶ Utilisation en sollicitation alternée : traction-compression
- ▶ Intégration de ces cellules sur bancs d'essais
- ▶ Acier inoxydable



DEFINITION DU PRODUIT

Ces capteurs sont très utilisés dans le secteur industriel de contrôle de procédés ou sur bancs d'essais de fatigue /endurance avec des sollicitations alternées en traction-compression.

La conception de ces capteurs bénéficie d'un très bon rapport force nominale sur encombrement. La réalisation de la chaîne de force sur site est très rapide et aisée .

Le corps d'épreuve est en acier inoxydable avec résistance mécanique élevée permettant d'encaisser les surcharges excessives.

La gamme s'étend de 0-100 daN à 0-50000daN avec une précision de 0,25%.

Captronic propose une chaîne complète de mesure avec le capteur + un conditionneur-afficheur ,l'ensemble étant étalonné et prêt à une utilisation .

SPECIFICATIONS TECHNIQUES

Définition	Valeurs chiffrées	unités
Etendue de mesure	De 100 à 50000 en 6 gammes	daN
Signal de sortie	1,5 à 2 selon l'E.M.	mV/V
Offset	+/- 1%	E. M.
Tension alimentation	5 à 10 max	V
Impédance In/Out	350 +/-3 à 700 +/-5	Ω
Non linéarité + hystérésis	$\leq 0,25\%$	E.M.
Isolement	>2000 sous 38V	M Ω
Domaine de surcharge sans dommage	250% de l'E.M.	E.M.
Température utilisation	-20°C à +80°C	°C
Dérive de zéro de +10°C à +70°C	$<0,02\%$	1/°C
Dérive de sensibilité de +10°C à +70°C	$<0,025\%$	1/°C
Connexion électrique	Connecteur 4 broches	
Indice de protection	IP65	
Matériau du capteur	Acier inoxydable 2xCapots en aluminium	

DIMENSIONS DES CELLULES DE CHARGE

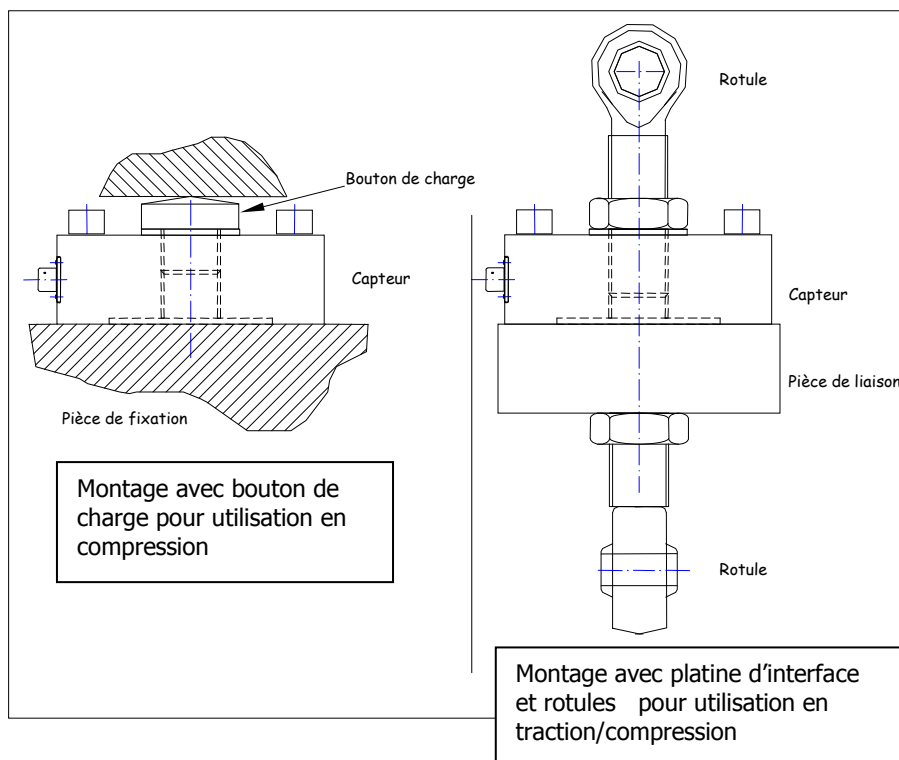
E.M. en daN	Da	H	Db	Nb*	Mb	Dc	Dd	De +/-0,1
100,200,500	65	24	42	6	M8	52	20	5,20
1000,2000	75	24	45	8	M12	60	22	5,20
5000	90	30	55	8	M20x1,50	70	33	8,20
10.000	125	40	75	8	M24x2,00	100	45	12,20
20.000	170	50	105	8	M36x2,00	138	70	14,20
50.000	250	70	165	8	M52x3,00	208	100	24,30

Nb* =nombre de perçages sur la couronne du capteur

LES OPTIONS

- ▶ Dimensions spécifiques
- ▶ Etendue de Mesure
- ▶ Connectique
- ▶ Etanchéité renforcée
- ▶ Bouton de charge / Embout à rotules

A votre demande les *pièces de montage d'interface* peuvent être réalisées,nous avons retenus deux configurations de montage les plus fréquentes :



CELLULE DE CHARGE CFTC-110 (dimensions en mm)

