

Rondelle de charge en Compression- Etendue de Mesure de 5 à 25000 daN Modèles CFR-070P

- ▶ Etendue de mesure 5 daN à 25000 daN
- ▶ Application de la charge : compression
- ▶ Grande stabilité
- ▶ Grande raideur

DEFINITION DU PRODUIT

Ces capteurs sont destinés à la mesure d'effort de serrage de liaison axiale:vis,goujons .

Leur faible encombrement permet leur utilisation au sein de montages.

La réalisation de la chaîne de force est très rapide avec notre conditionneur afficheur.

Le corps d'épreuve est en acier inoxydable avec résistance mécanique élevée permettant d'encaisser les surcharges.

SPECIFICATIONS TECHNIQUES



Définition	Valeurs chiffrées	unités
Etendue de mesure	De 0-5 à 0-25.000 en 4 gammes	daN
Signal de sortie	1,2 à 1,6 selon l'E.M.	mV/V
Offset	+/- 1%	E. M.
Tension alimentation	5 à 10 max	V
Impédance In/Out	350 +/-5	Ω
Non linéarité + hystérésis	≤ 2%	E.M.
Isolement	> 2000 sous 38V	MΩ
Domaine de surcharge sans dommage	250% de l'E.M.	E.M.
Température utilisation	-15°C à +80°C	°C
Dérive de zéro de +10°C à +70°C	<0,02 %	1/°C
Dérive de sensibilité de +10°C à +70°C	<0,025 %	1/°C
Connexion électrique	<ul style="list-style-type: none"> ▶ Sortie câble 4 conducteurs longueur 1 m pour E.M. <=5.000 daN. ▶ Sortie Presse étoupe + câble 4 conducteurs pour E.M.>=5.000 daN 	
Indice de protection	IP65	
Matériau du capteur	Acier inoxydable	

LES DIMENSIONS DES CAPTEURS DE COMPRESSION (dimensions en mm)

E.M. en daN	Di mini (1)	Di maxi (2)	incrément*	ØA	ØB	h	H	C	Sortie Câble
5-10-20-50	2,2	5,2	0,5	30	9	8	9	4	V1
100-500-1000	5,2	10,2	0,5	38	13	9	10	4	V1
2000-5000	10,2	15,2	0,5	50	23	15	16	7	V2
10000-20000 25000	10,2	38,2	0,5	75	42	24	25	7	V2

(1) : diamètre d'alésage minimum

(2) : diamètre d'alésage maximum

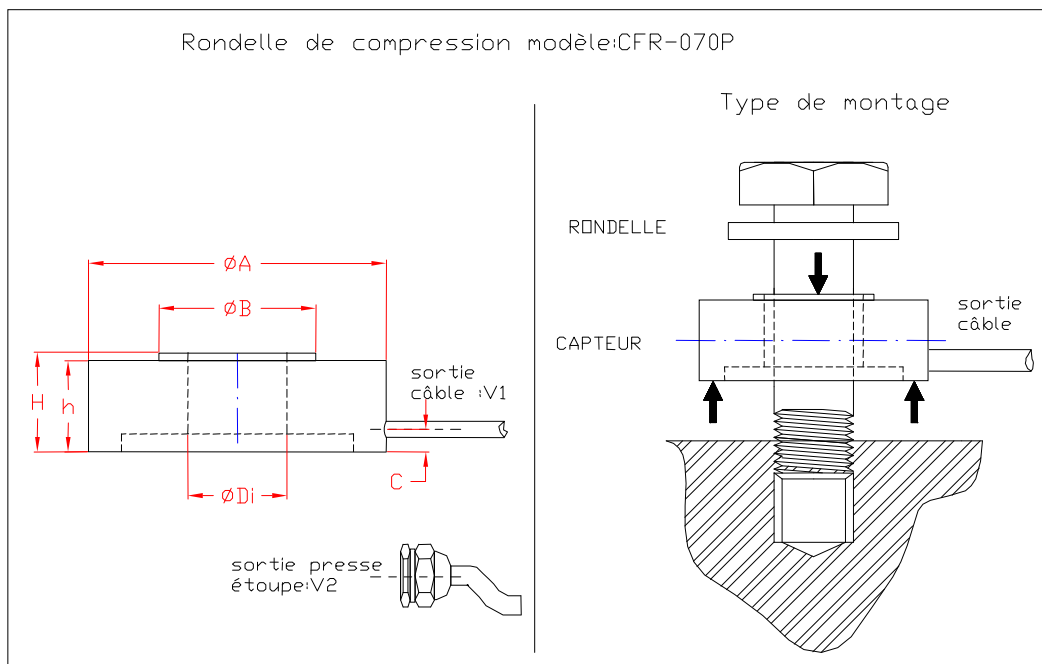
* :incrément de perçage pour excursion du mini au maxi selon la gamme ,permettant ainsi au client un large choix de diamètre de passage de vis de Di mini au Di maxi .

LES OPTIONS

- ▶ **étanchéité augmentée**
- ▶ **dimensions et étendue de mesures spécifiques**
- ▶ **version sortie haut-niveau (à électronique intégrée) 0-10V , l'électronique de conditionnement pourra être déportée dans un petit boîtier étanche.**

Les **pièces d'interface mécanique** :liaison des pièces directes avec le capteur , peuvent être réalisées par nos soins après soumission de vos plans de définition.

Dans certains cas ,notamment lorsque les **efforts à mesurer sont très élevés** ,nous préconisons un **sous-ensemble instrumenté spécifique avec butée à billes** entre la tête de vis et le capteur ;nous consulter pour plus d'information.



Le modèle de base est livré avec 1 m de câble blindé de 4 conducteurs : **+alim /-alim/+Mesure/-Mesure.**